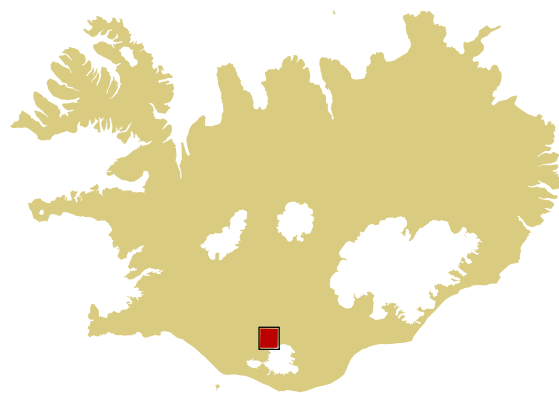


VISTGERÐAKORT

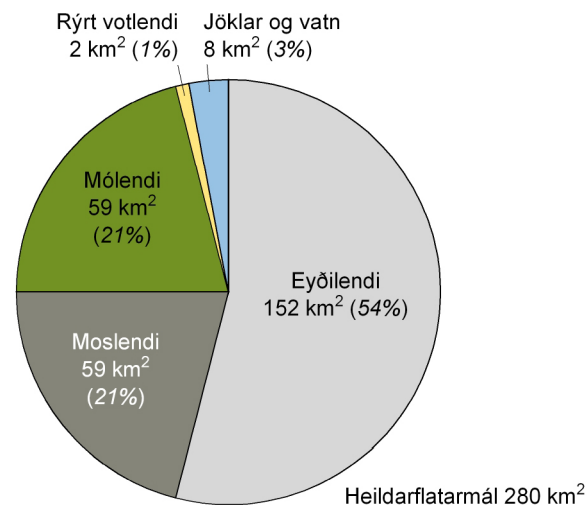
1:50.000

MARKARFLJÓT-EMSTRUR

YFIRLITSKORT



FLATARMÁL HELSTU VISTLENDA



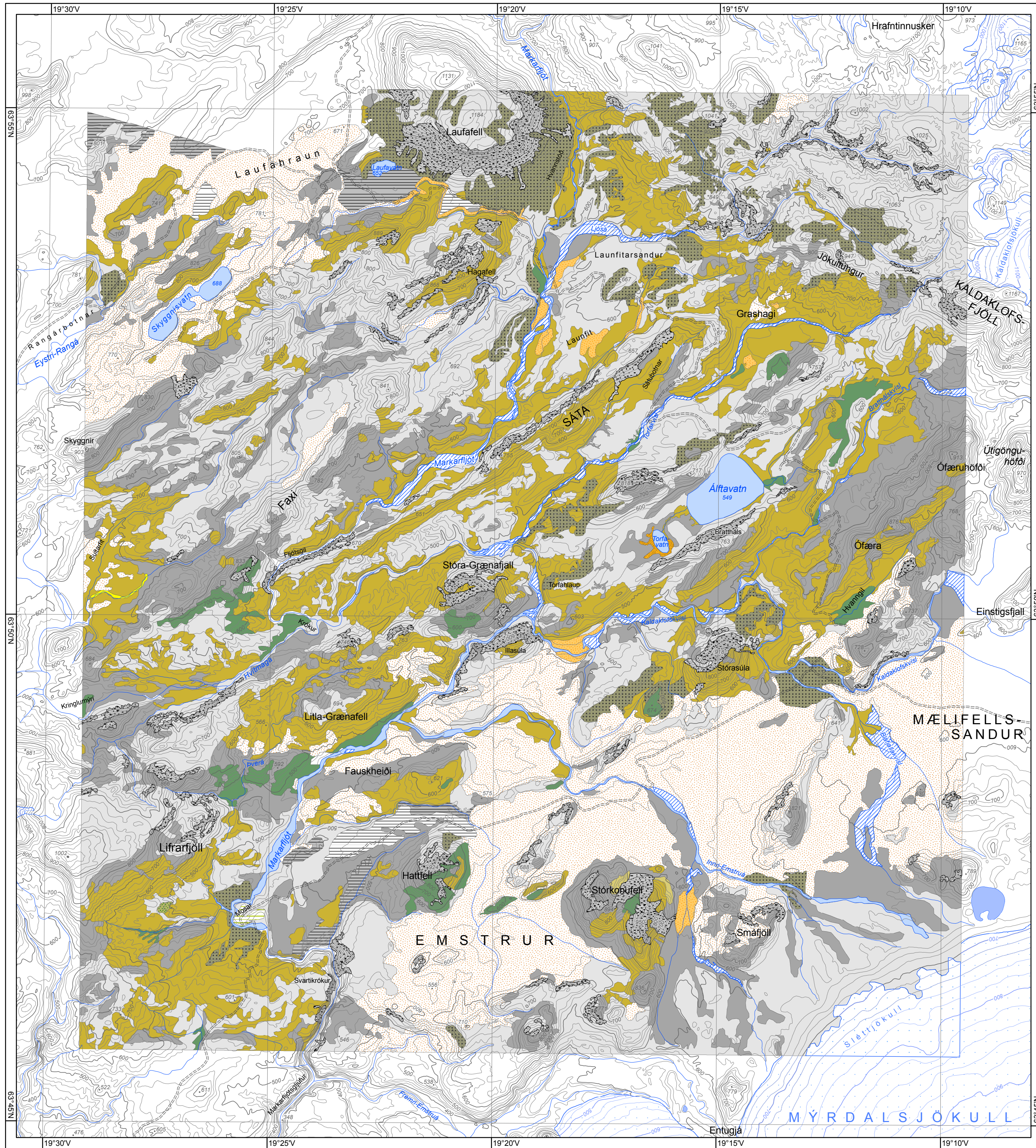
MÆLIKVARÐI 1:50.000



Tilvísun: Vistgerðir á miðhálandi Íslands: Markarfljót-Emstrur
Kristinn Haukur Skarphéðinsson, Guðmundur Guðjónsson
og Sigurður H. Magnússon
NÍ-09021 Reykjavík, desember 2009

Kortið er unnið á Náttúrufræðistofnun Íslands
Grunnkort 1:50.000 frá Landmælingum Íslands
Kortvörpun: Lamberts keiluvörpun
Hnattstaða: ISNET 93
Gagnagrunnvinnsla, útlit og frágangur:
Anette Theresia Meier, Lovisa
Ásbjörnsdóttir og Inga Dagmar Karlsdóttir

NÁTTÚRUFRÆDISTOFNUN ÍSLANDS 2009



SKÝRINGAR

VIST- OG LANDGERÐIR

Eyðilendi

- Eyravist
- Eyðihraunavist
- Skriður/Klettur
- Melavistir
- Sandvikravist
- Melhólar
- Moldir
- Flög

Moslendi

- Melagambravist
- Breiskjuhraunavist
- Hélumosavist
- Gambrahraun

Mólendi

- Víðimóavist
- Gilja- og lyngmóavistir
- Starmóavist
- Fléttumóavist
- Mosamóavist
- Víðikjarravist
- Birkikjarr

Rýrt votlendi

- Lindir og dý
- Rekjuvist
- Móarekjuvist
- Rústamýravist
- Lágstaraflóavist
- Sandmýravist

Ríkt votlendi

- Runnamýravist
- Hástaraflóavist
- Starungsmýravist

Annað

- Tún
- Garðlönd
- Skógrækt
- Byggð
- Reski/Námur
- Uppgræðsla
- Lúpína
- Óflokkað

GRUNNKORT

- Jökjar
- Ár og vötn
- Hæðarlínur, 100 m hæðamismunur
- Hæðarlínur, 20 m hæðamismunur
- Hæðarlínur á jökli
- Hæð lands mæld í metrum
- Hæð stöðuvatns mæld í metrum
- Vegir