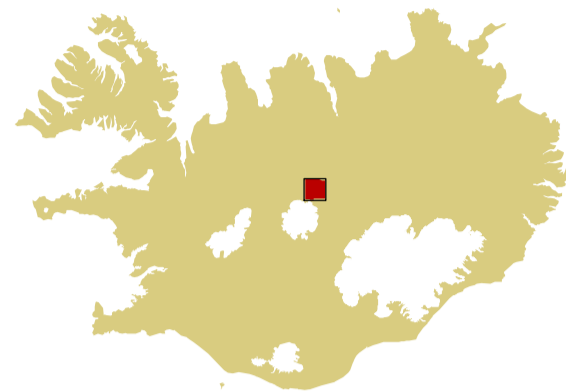


# VISTGERÐAKORT

1:50.000

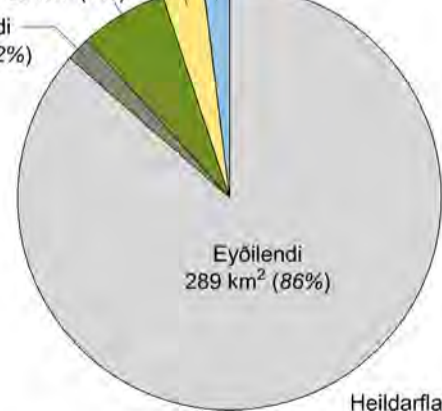
HOFSAFRÉTT

YFIRLITSKORT



## FLATARMÁL HELSTU VISTLENDA

Rýrt votlendi 11 km<sup>2</sup> (3%) Jöklar og vatn 6 km<sup>2</sup> (2%)  
 Mólendi 22 km<sup>2</sup> (7%)  
 Moslendi 6 km<sup>2</sup> (2%)



Heildarflatarmál 334 km<sup>2</sup>

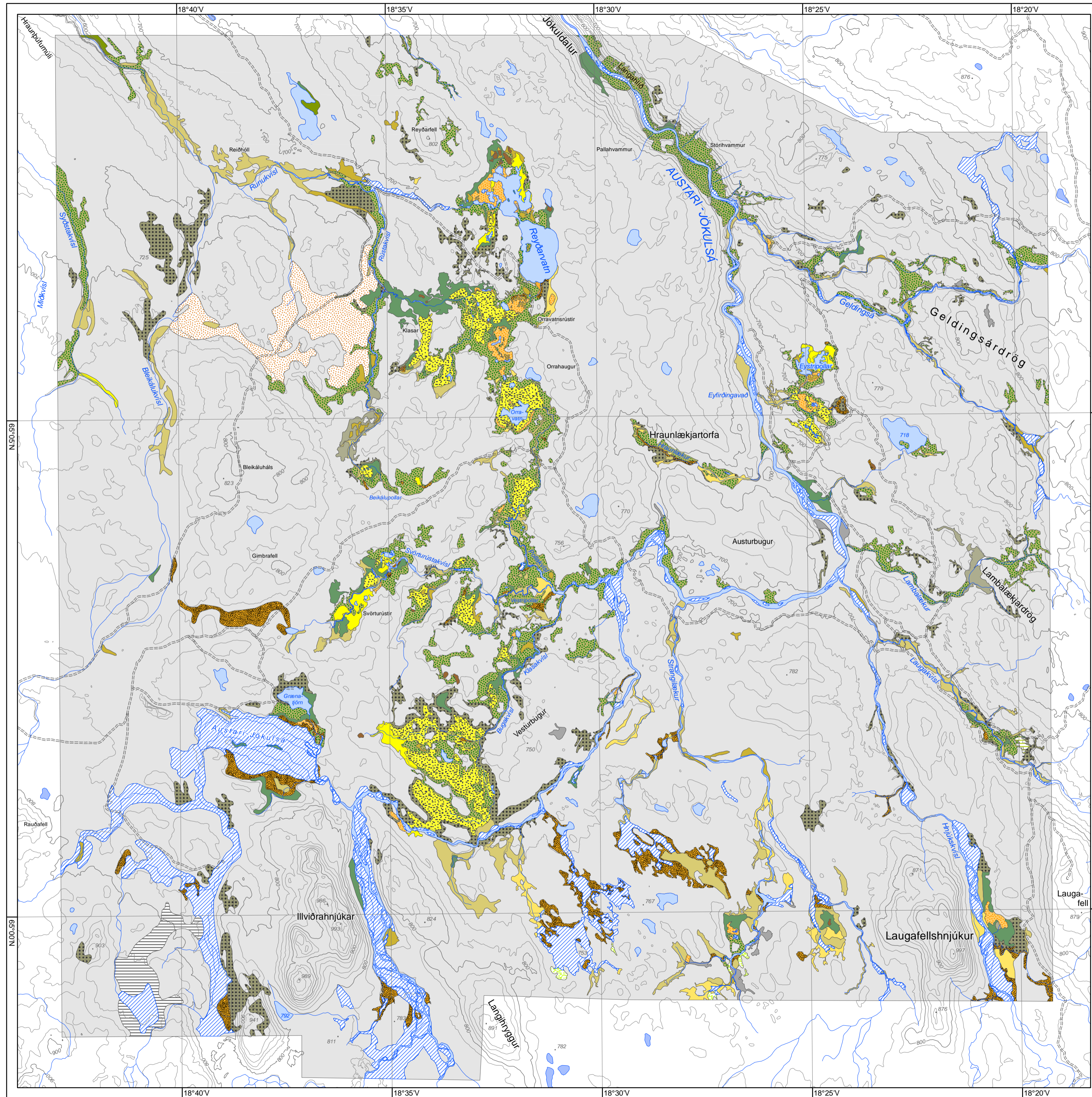
MÆLIKVARÐI 1:50.000



Kortið er unnið á Náttúrufræðistofnun Íslands  
 Grunnkort 1:50.000 frá Landmælingum Íslands  
 Kortvörpun: Lamberts keiluvörpun  
 Hnattstaða: ISNET 93  
 Kortagerð: Anette Theresia Meier



NÁTTÚRUFRAEÐISTOFNUN ÍSLANDS 2011



## SKÝRINGAR

### VIST- OG LANDGERÐIR

#### Eyðilendi

- Eyravist
- Eyðihraunavist
- Skriður/Klettur
- Melavistir
- Sandvikravist
- Melhólar
- Moldir
- Flög

#### Moslendi

- Melagambravist
- Breiskjuhraunavist
- Hélumosavist
- Gambrahraun

#### Mólendi

- Víðimóavist
- Gilja- og lyngmóavistir
- Starmóavist
- Fléttumóavist
- Mosamóavist
- Víðikjarrvist
- Birkikjarr

#### Rýrt votlendi

- Lindir og dý
- Rekvjavist
- Móarekvjavist
- Rústamýravist
- Lágstarflóavist
- Sandmýravist

#### Ríkt votlendi

- Runnamýravist
- Hástarflóavist
- Starungmýravist

#### Annað

- Tún
- Garðlönd
- Skógrækt
- Byggð
- Reski/Námur
- Uppgræðsla
- Lúpína
- Óflokkað

#### GRUNNKORT

- Ár og vötn
- Hæðarlínur, 100 m hæðamismunur
- Hæðarlínur, 20 m hæðamismunur
- Hæð lands mæld í metrum
- Hæð stöðuvatns mæld í metrum
- Vegir