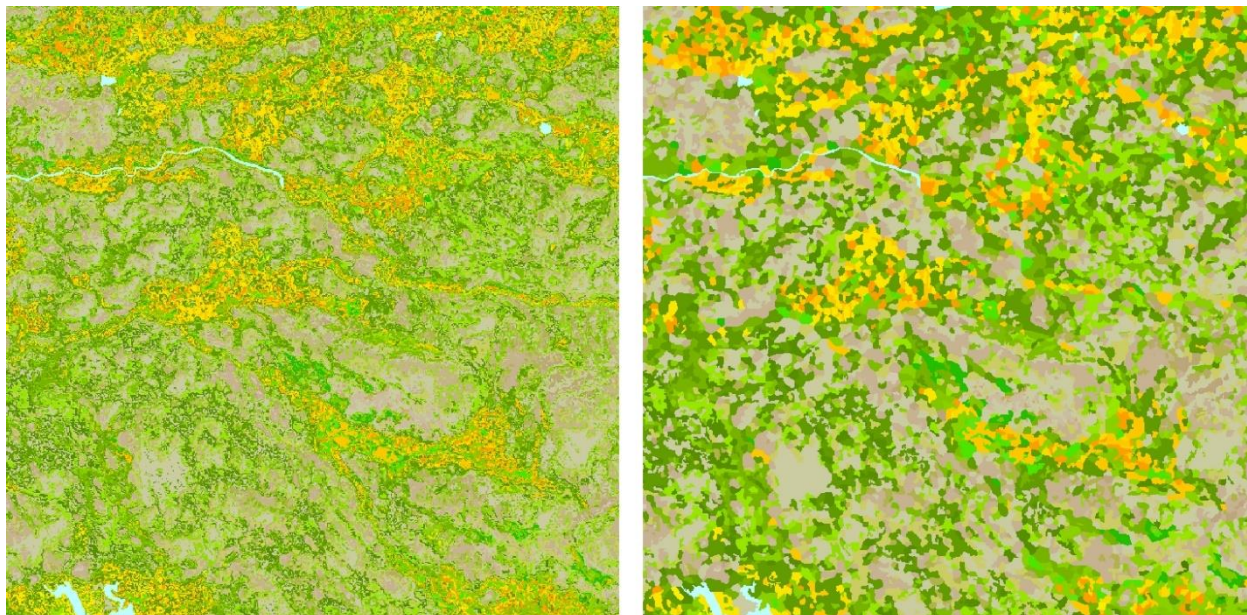


NI_VG25r 2. útgáfa 2018

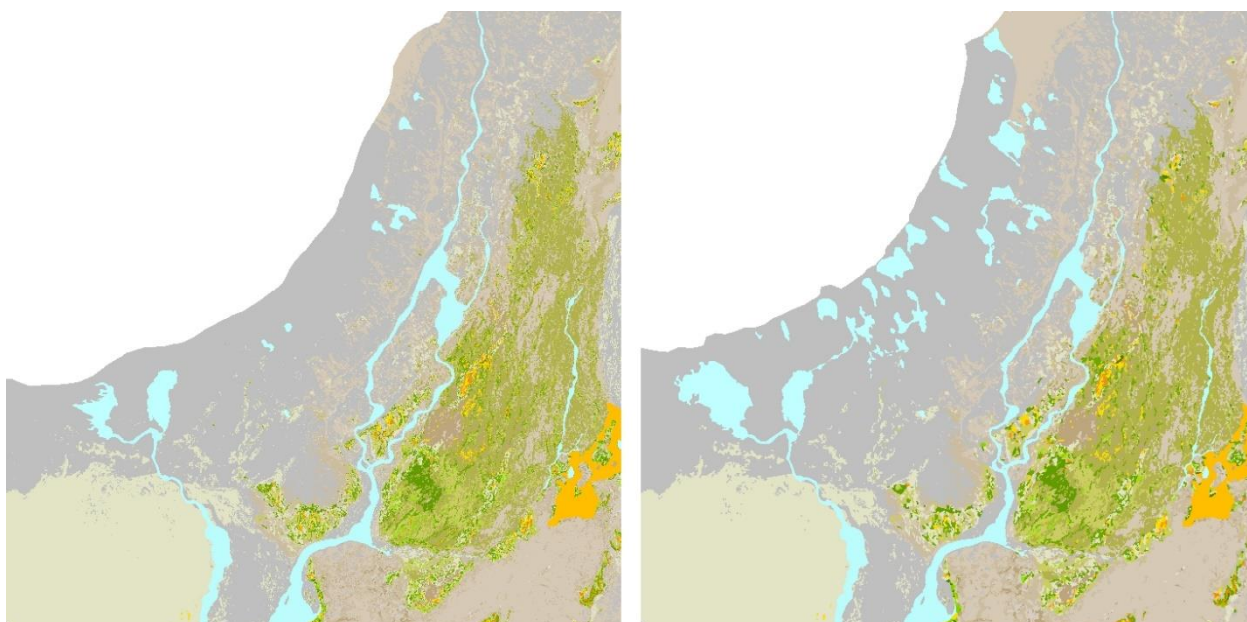


Rastakortið er einfaldað þannig að minnsta svæði sem kortlagt er með fjarkönnun er 10 myndeiningar, en hver myndeining er 5 x 5 metrar. Vistgerðir og þekjur sem hafa verið handhniðar geta enn verið með svæði sem eru minna en 10 myndeingar. Handhniðar vistgerðir eru; djújavist, rimamýravist, gulstarafitjavist, sjávarfitjungsvist, sjávarkletta- og eyjavist, jarðhitavistgerðir, skóglendisvistgerðir, alaskalúpína, tún og akurlendi, skógrækt, ár, vötn, jöklar, þéttbýli og annað manngert land.



Hluti af vistgerðakorti, útgáfa 1 vinstra megin en útgáfa 2 hægra megin.

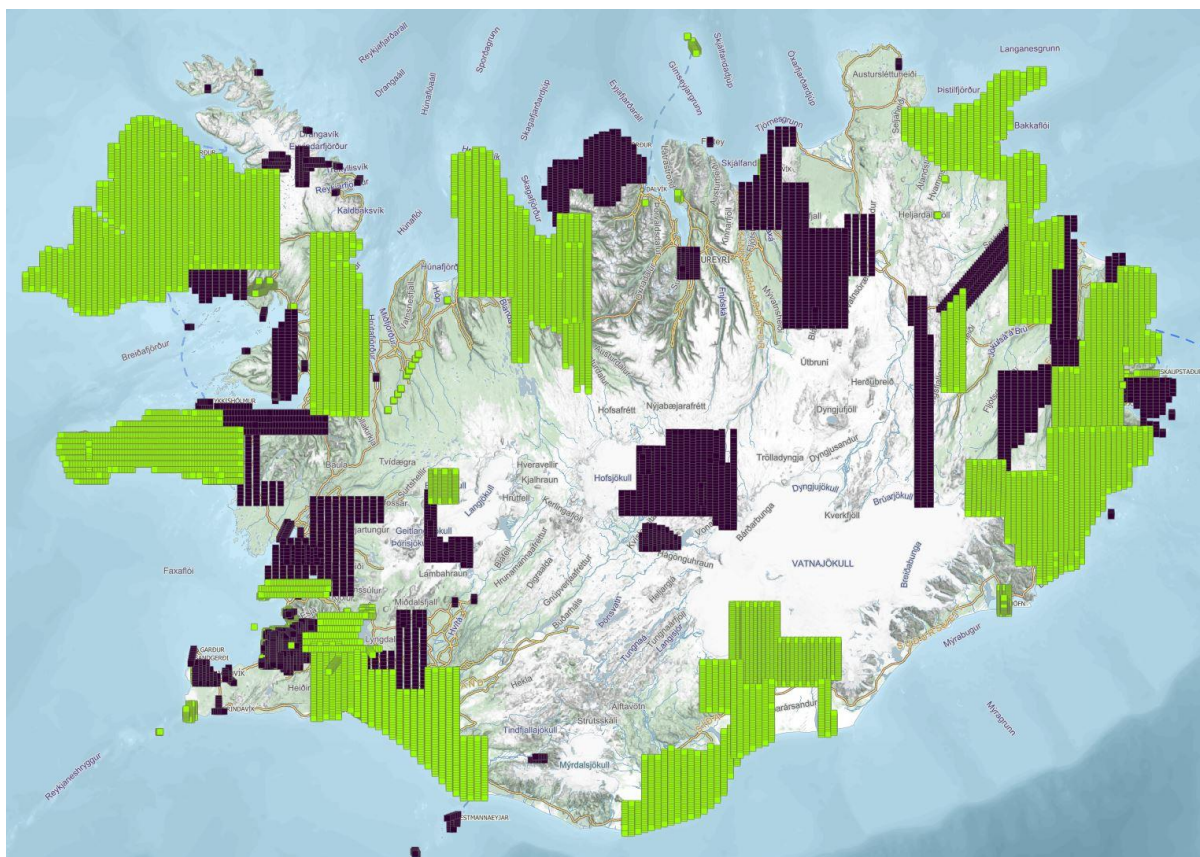
Ný jöklaþekja er unnin eftir gögnum frá Veðurstofu Íslands eftir Sentinel-2 gervitunglamyndum frá 2017 nema útlínur Snæfells sem eru frá 2014, nánast nágrenni jöklanna var síðan leiðrétt með hliðsjón af “World Imagery” gagnabankanum frá ESRI.



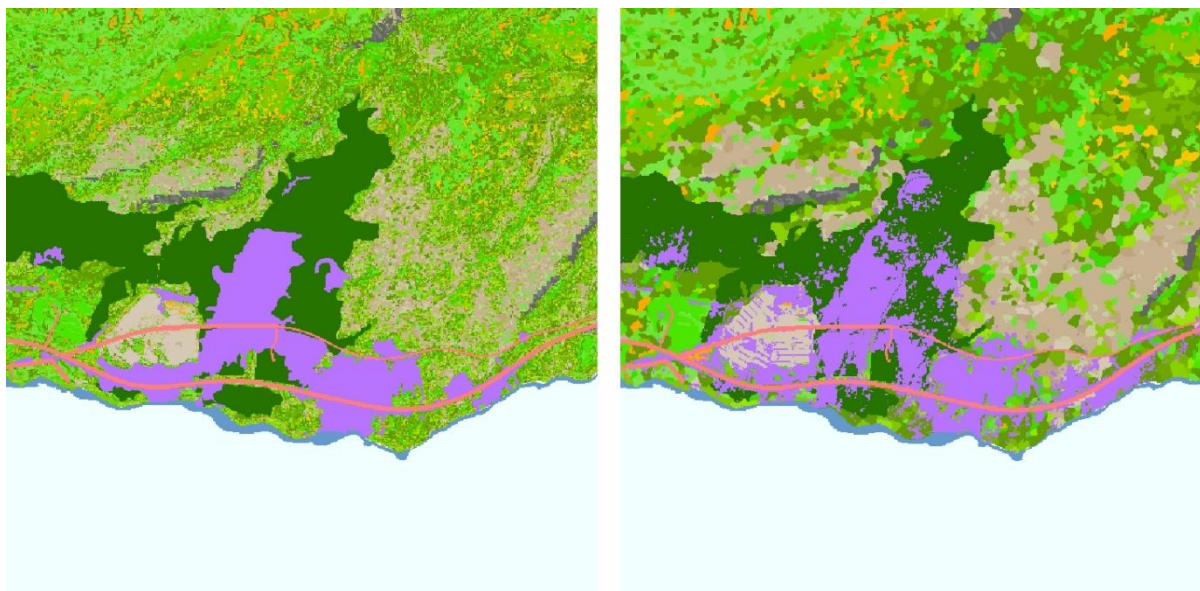
Breytingar á Þjórsárjökli í suðaustanverðum Hofsjökli milli útgáfu 1 og 2.



Ný þekja lúpínu er í útgáfu 2, helsta breytingin er að búið er að endurskoða alla lúpínukortlagningu eftir myndum, teknum á árunum 2016 og 2017, en þær myndir þekja flest helstu lúpínusvæði landisins.



Lituðu svæðin sýna hvar nýjar loftmyndir voru teknar árin 2016 og 2017. (Tekið af vef Loftmynda ehf.)



Dæmi um breytingar á lúpínulaginu (í fjólbláum lit) milli útgáfu 1 og 2.

Hélumosavist á láglandi endurflokkuð í viðeigandi vistgerðir.



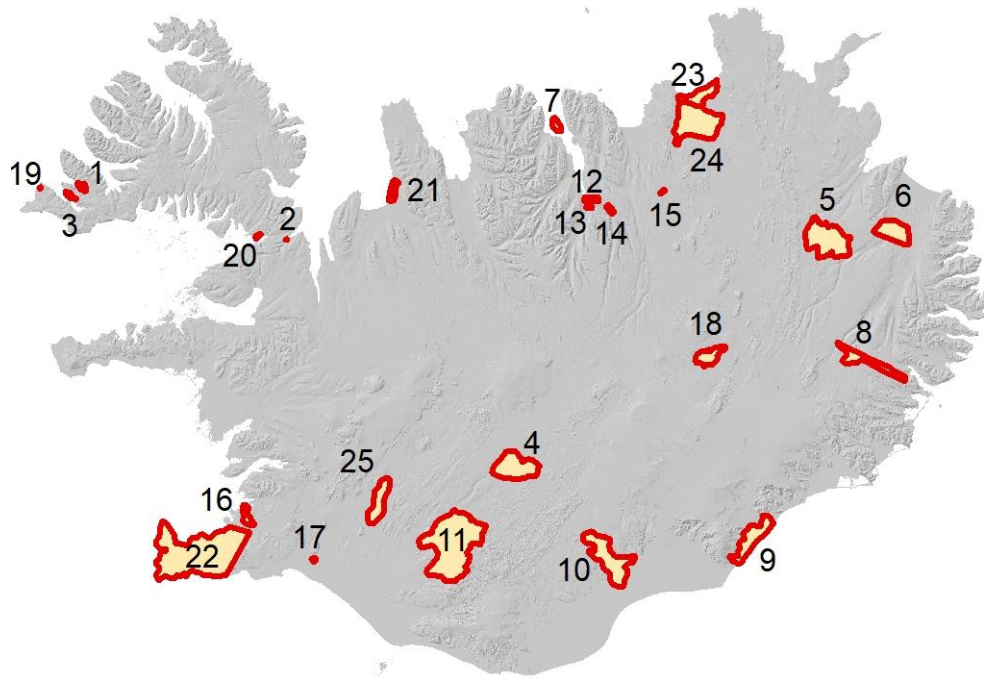
Rautt sýnir þau svæði þar sem hélumosavist var endurflokkuð í aðrar vistgerðir

Athugasemdir um 25 svæði bárust vegna útgáfu 1 af vistgerðakortinu, athugasemdirnar voru ýmist varðandi stakar vistgerðir, flokkununina almennt eða ósamfellur t.d. þar sem flokkun tveggja mynda passaði ekki saman, samtals eru þessi svæði um 3900 ferkílómetrar, þessi svæði voru leiðrétt samkvæmt athugasemdum.

Svæðin eru

- | | |
|----------------------|-------------------------|
| 1 Tálknafjörður | 14 Fnjóskadalur |
| 2 Bitrubotn | 15 Laxárdalur |
| 3 Patreksfjörður | 16 Reykjavík |
| 4 Tungnáröræfi | 17 Selfoss |
| 5 Jökuldalsheiði | 18 Holuhraun |
| 6 Fljótsdalshérað | 19 Kollsvík |
| 7 Hrísey | 20 Garpsdalur |
| 8 Líkárvatn | 21 Blönduós |
| 9 Breiðamerkursandur | 22 Reykjanes |
| 10 Eldhraun | 23 Öxarfjörður |
| 11 Hekla | 24 Heiðar Kelduhverfis |
| 12 Bíldárskarð | 25 Suðurland uppsveitir |
| 13 Þverá | |

Auk þess voru óflokkuð svæði (nodata) í útgáfu 1 flokkuð í vistgerðir.



Svæði er athugasemdir bárust um.

Í eigindatöflunni hefur verið bætt við heitum vistlenda og vistgerða, ensk þýðing á vistgerðum, tengill á staðreyndasíður vistgerða og meðalgróðurþekju vistgerða.