

ÞJÓRSÁRVER

Gróðurkort 1:40.000

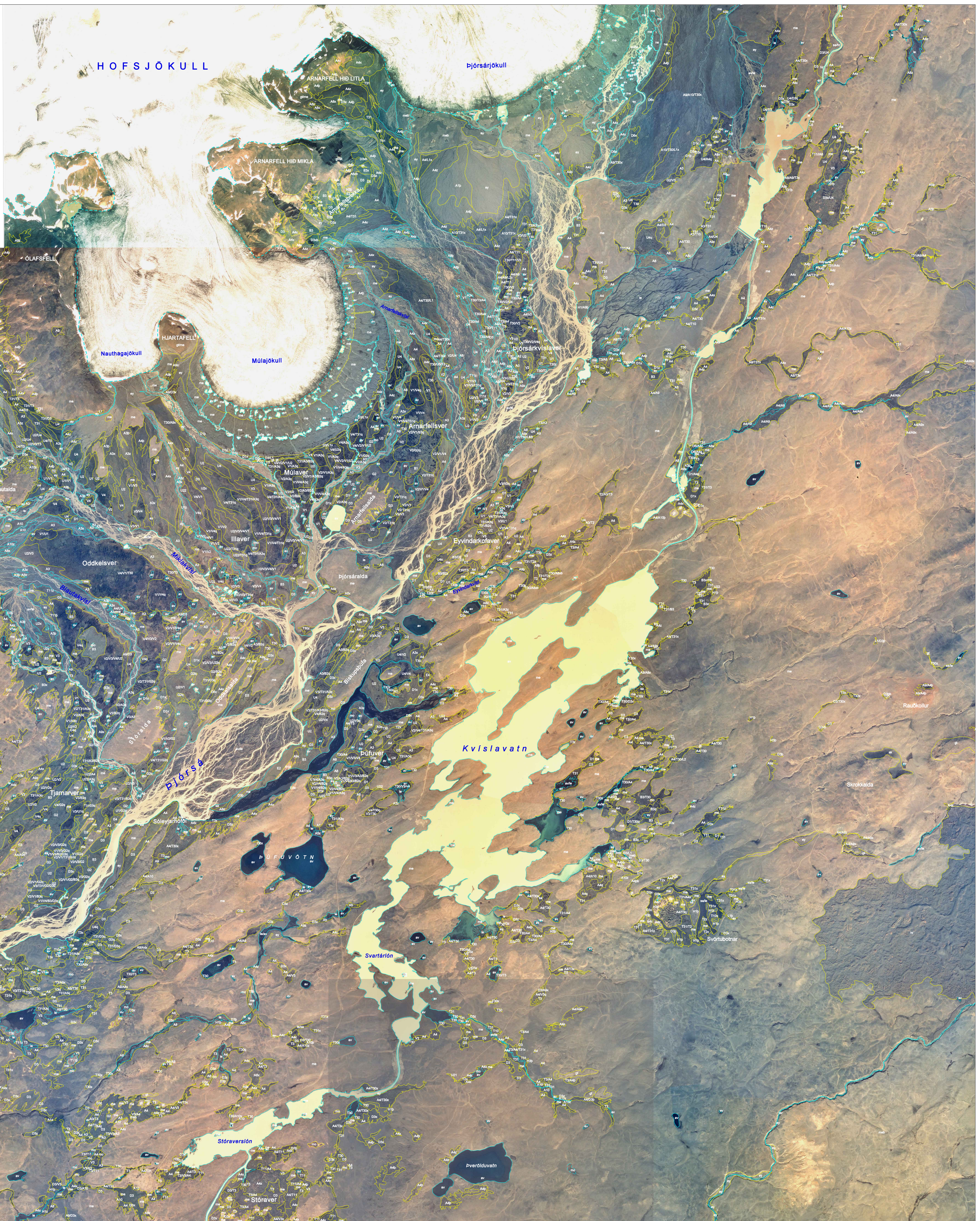
Tilvisun
Vestgerðir & miðhálandi Íslands
Þjórsárver

Erling Ólafsson, Borgþór Magnússon, Guðmundur Guðjónsson,
Guðmundur A. Guðmundsson, Hörður Kristjánsson,
Kristbjörg Egilsson, Kristinn Haukur Skarphéðinsson,
Sigurður H. Magnússon og Starn Helgúnsson
Nú-20018 Reykjavík, Desember 2009

0 1 2 3 km



NÁTTÚRUFRAEÐISTOFNUN ÍSLANDS 2009



GRÓÐURLYKILL

HURRLENDI

- Mosi
- A1 Mosi með slinnastór
- A2 Mosi með slinnastór og smárunnum
- A3 Mosi með slinnastór og smárunnum
- A4 Mosi með smárunnum
- A5 Mosi með grösum
- A6 Mosi með þursaskeggi
- A7 Mosi með þursaskeggi og smárunnum
- A8 Mosi með grösum og smárunnum
- A9 Hálmur
- A10 Hálmur með grávi

Lyngmó

- B1 Krækilyng - fældrapi - bíabærilyng
- B2 Krækilyng - bíabærilyng - sauðimegur
- B3 Krækilyng - víðir
- B6 Holtasleiv - krækilyng - víðir
- B7 Bíabærilyng - krækilyng - víðir
- Víðimó og kjarr
- D1 Grávíðir - krækilyng
- D2 Grávíðir - fældrapi
- D3 Loðvíðir - grávíðir
- D5 Gulvíðir - grós
- D6 Grásvíðir

Þursaskeggmó

- E2 Þursaskeggi - smárunnum
- E4 Þursaskeggi - holtasleiv
- Starmó
- G2 Slinnastór - smárunnar
- Graslandi
- H1 Grós
- H3 Grós með smárunnum
- Flietumó
- J2 Grólröskingur

Blómendi

- L1 Hávaran blómjurtir
- L2 Lágvaran blómjurtir
- VOLTENDI
- T1 Hóssandi - starrir - grós
- T3 Hálmgrasi
- T10 Hóssandi - grávíðir/loðvíðir
- T11 Hrautafelli - hálmgrasi
- T30 Vætumosar
- T31 Vætumosar með smárunnum

Mýri

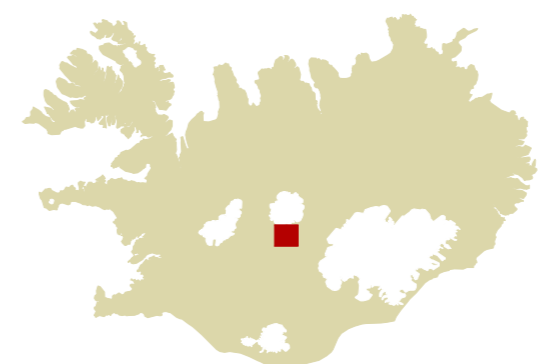
- U1 Mýrastór/slinnastór - hengistór
- U2 Mýrastór/slinnastór - víðir
- U4 Mýrastór/slinnastór - klöffa
- U5 Mýrastór/slinnastór
- U21 Djálmnagar - lindaskart
- U22 Barnamosar
- Fliá
- V1 Gulstór
- V2 Tilmastór
- V3 Klöffa
- V4 Hengistór

ADRAR SKÝRINGAR

- x Gróðurþekja
- z Gróðurþekja að meðaltali 75%
- Þ Gróðurþekja að meðaltali 50%
- Þ Gróðurþekja að meðaltali 25%
- b Talsvert grói í gróðri
- q Fréðmyrarstór

Gróðurlausar eða lítt gróð land

- ey Þunnar áreyrar
- le Blautar áreyrar
- gr Stórgróð land
- hrh Molar
- mo Molar
- ra Rask
- sa Sandar
- ja Jókill
- va Vatn
- Arstíðabundió vatn



Gróðurgræining

Upphafleg vetvangsgræining: Rannsóknastofnun landbúnaðarins 1962-1964
Litræðistofnun Háskóla Íslands frá 1974, 1981 og 1984
Eva G. Þorvaldsdóttir og Guðmundur Guðjónsson 1999
Gróðurkort af Þjórsárverum
Náttúrufræðistofnun Íslands. NÚ-09006

Kortió er unnið & Náttúrufræðistofnun Íslands og er hluti skýrslu NÚ-09017
Lofmyndir: Lofmyndir ehf. 6.8.1999
Myndkort: Lofmyndir ehf. 2000
Kortvepurn: Ísnet 03
Ólitt kort: Sigurín Jónsdóttir

Endurskoðun vöðubrotarvæða og hluta eðli sveða
Náttúrufræðistofnun Íslands 2002
Kortlagning: Fréðmyrarstata byggja á vinnu Hæðar Kristjánssonar og Ragnhildar Sigurðardóttur frá 2001
Sjá skýrslu NÚ-02002, febrúar 2002