

NÁTTÚRUFRAEÐISTOFNUN ÍSLANDS · AKUREYRI
(THE AKUREYRI MUSEUM OF NATURAL HISTORY)
P.O. BOX 180 · IS-602 AKUREYRI · ICELAND

**KÖNNUN Á KLÖPP TIL GRJÓTNÁMS Í LANDI BERGSSTAÐA Í
SKRÍÐUHVERFI**

GREINARGERÐ TIL VEGAGERÐARINNAR, AKUREYRI

Halldór G. Pétursson
jarðfræðingur

Akureyri, september 1995

Þann 9. sept. s.l. voru boraðar nokkrar könnunarholur í klöpp sunnan við svonefndan Mánalæk í landi Bergsstaða í Skriðuhverfi (mynd 1). Hugmyndir hafa verið uppi um að mala þarna efni úr klöpp í slitlag á vegi í nágrenninu og fá harðara og endingarbetra efni, en fengist hefur úr eyrum Skjálfafljóts.

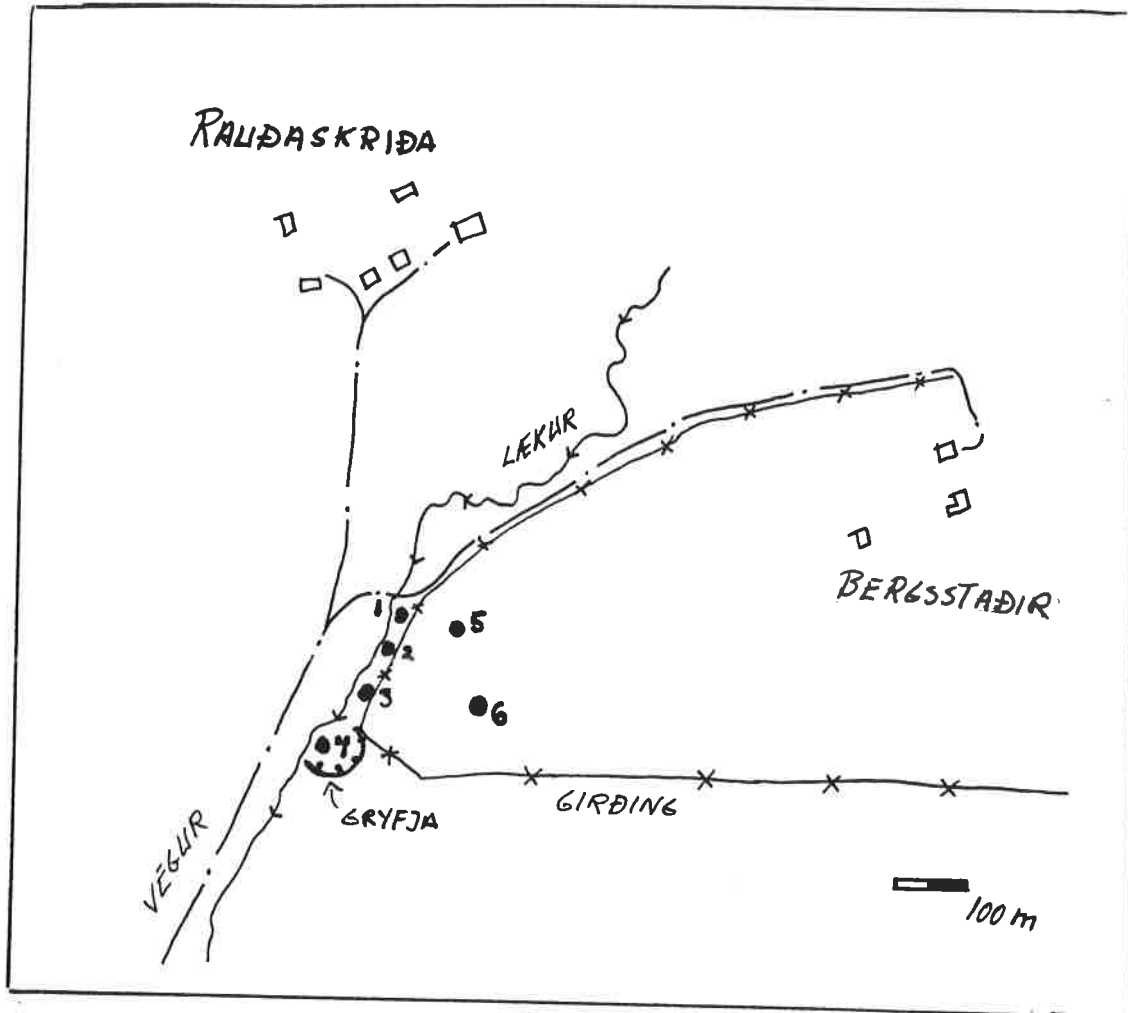
Niðurstöður könnunarborunar leiddu hins vegar í ljós að berg það sem hér finnst hentar alls ekki til grjótnáms. Í stað þess að hér sé um eina samfellda klöpp, svo sem virðist af opnum við Mánalæk, er hér um nokkur 2-3 m þykk hraunlög að ræða. Á milli lagana eru óveruleg millilög, en hraunlögin eru mishörð og misþétt. Þannig reyndust sum nánast eingöngu blöðróttur kargi en önnur virtust þétt í útliti, þótt annað kæmi í ljós við borun. Mér þykir sennilegt að hraunlög þessi séu öll hluti af sömu myndun, gömlu dyngjubasalti sem fergst hefur í jörðu og er tekið að morkna og ummyndast. Þessa myndun má rekja í neðri hluta Garðsnúps að vestanverðu, frá Húsabakka og suður að Vaði (sjá Lúðvík S. Georgsson o.f.l. 1977). Það er því ekki vænlegt um grjótnám neins staðar á þessu svæði.

Þegar ljóst var að þetta var niðurstaðan var ákveðið að halda í stutta könnunarferð um næsta nágrenni. Var fyrst farið í átt að Leikskálaá í Köldukinn, en á engum af könnunarstöðunum fannst klöpp sem fýsileg þótti til vinnslu (t.d. við Geirbjarnarstaði).

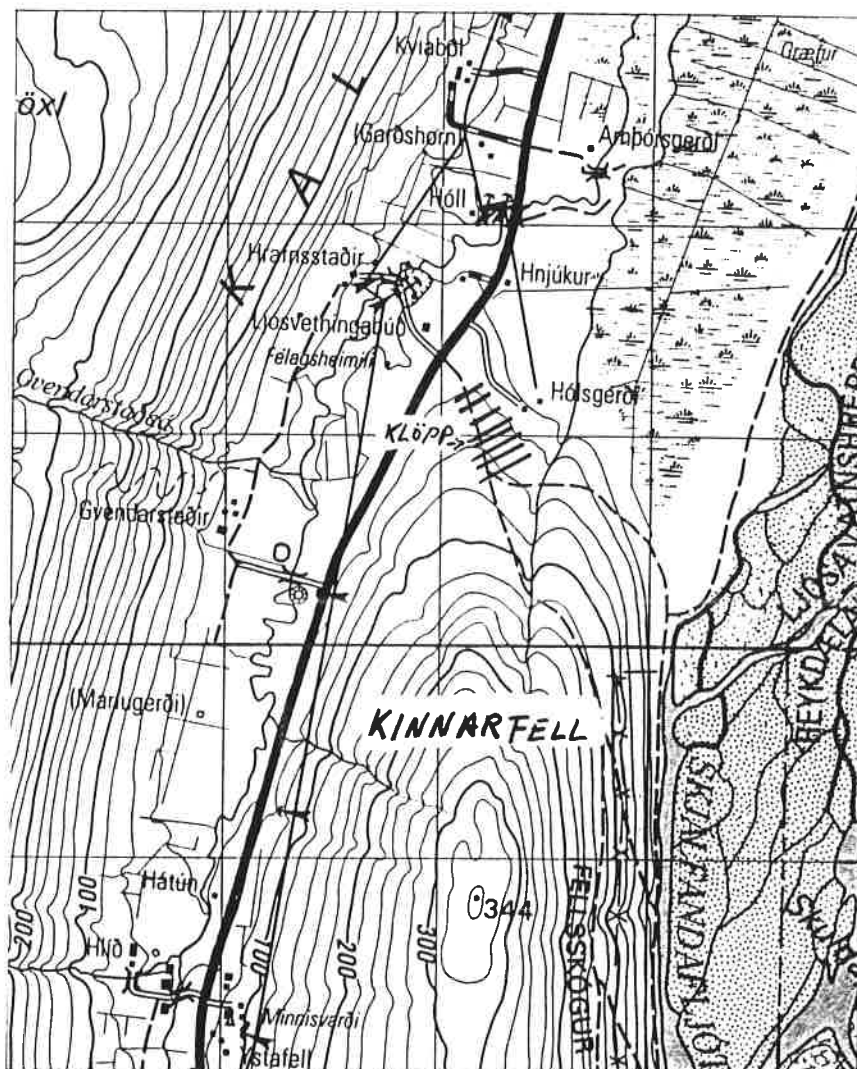
Nýrst í Kinnarfelli, fyrir ofan Hólsgerði finnst klöpp sem er bæði þétt, hörð og fersk og virðist geta hentað mjög vel í slitlag (mynd 2). Klöppin hefur talsverða útbreiðslu, frá fjallsrótum ofan við Hólsgerði og upp fyrir slóða að Fells-skógi. Um þykkt verður ekki sagt án borunar. Þessa klöpp er æskilegt að kanna betur, ef á annað borð á að finna annað slitlagsefni en Skjálfafljótsefnið.

HEIMILDIR

Lúðvík S. Georgsson, Haukur Jóhannesson, Gestur Gíslason
1977: Jarðhitakönnun í Aðaldælahreppi. Orkustofnun, OSJHD
7717



Mynd 1 Staðsetning könnunarhola við Bergsstaði í Skriðuhverfi.



Mynd 2 Staðsetning klappar vænlegrar til grjótnáms nyrst í Kinnarfelli, ofan við Hólsgerði.