

## ✉ Re: FW: Framkvæmdaleyfi, umsögn .

Búið til	23.5.2022 15:31:26
Höfundur	Lovísa Ásbjörnsdóttir
Sent	23.5.2022 15:31:25
Tilheyrir	📁 202205-0016 - Framkvæmdaleyfi f reiðstíga í Hafnafirði, - umsögn .

### Efni

Re: FW: Framkvæmdaleyfi, umsögn .

### Upplýsingar

### Vinnsla

Sent	23.5.2022 15:31:25	Staða	Imported
Eigandi		Tímamörk	
Skjalalykill	42-0 Umsagnir almennt		
Lykilorð			

### Þátttakendur

Frá	Lovísa Guðrún Ásbjörnsdóttir - NI (Lovisa.G.Asbjornsdottir@ni.is)
Til	berglindg@hafnarfjordur.is

### Innihald

Góðan dag,

Tilvísun í mál nr. 202205-0016 (LA)

Vísað er í tölvupóst frá Hafnarfjarðarbæ, dags. 9. maí 2022, þar sem óskað er eftir umsögn Náttúrufræðistofnunar Íslands um fyrirhugaða lagningu tveggja reiðstíga sunnan við Stórhöfða og í Sléttuhlíð.

Með umsagnarbeiðninni fylgdu eingöngu upplýsingar um staðsetningu reiðstíganna en ekki hvernig framkvæmdinni verður háttað. Náttúrufræðistofnun óskaði eftir frekari upplýsingum um framkvæmdina hjá Umhverfis- og skipulagssvið Hafnarfjarðar og fékk senda í tölvupósti eftirfarandi lýsingu sem eftirlitsaðili Hafnarfjarðarbæjar hefur undir höndum:

**Um er að ræða lagningu 3 metra breiðra reiðleiða ofan Sléttuhlíðar og með Stórhöfða við Hvaleyrarvatn eins og meðfylgjandi gögn sýna. Stígarnir eru með malaryfirborði, undirlag er ca 40 cm grús. Reynt er að láta stígin skerst ofan í landið eins og kostur er.**

Náttúrufræðistofnun hefur kynnt sér gögnin frá Umhverfis- og skipulagssvið Hafnarfjarðar og gerir ekki athugasemdir við reiðstíginn í Sléttuhlíð þar sem hann liggur um móbergshæðir sem í dag eru þaktar lúpinu.

Hins vegar gerir Náttúrufræðistofnun eftirfarandi athugasemdir við fyrirhugaðan reiðstíg í Selhrauni, sunnan við Stórhöfða. Nyrðri hluti reiðstígarins liggur um Selhraun sem rann á sögulegum tíma, um árið 950, en syðri hluti hans fer um eldra hraun, Óbrinnishólhraun, sem er um 2100 ára gamalt. Ráðgert er að reiðstígurinn liggja að hluta til um gömlu þjóðleiðina Stórhöfðastíg og þarf að tilkynna Minjastofnun um áformaðar framkvæmdir ef það hefur ekki nú þegar verið gert. Samkvæmt Aðalskipulagi Hafnarfjarðar 2013-2025 er ráðgert að reiðstígurinn tengist línuvegi sem þverar Stórhöfðastíg rétt sunnan við Stórhöfða og eftir það liggur reiðstígurinn eftir línuveginum. Línuvegurinn hefur verið nýttur fyrir fjórhlólaferðir. Stórhöfðastígur er stikaður og hefur verið notaður af göngufólki sem gönguleið yfir í Hraunhól norðan Fjallsins eina (<https://ferlir.is/storhofdastigur/>). Skoða þarf þessa nýtingu á svæðinu og hvernig hún samræmist nýjum reiðstíg.

Hraunin sunnan við Stórhöfða eru vel mosagróin, með lynggróðri og birki á stökum stað. Þeim hefur verið raskað að hluta með vegum og iðnaðarsvæði. Áformað er að leggja reiðstíginn eftir gamalli þjóðleið og á áður óröskuðu svæði. Bæði hraunin, Selhraun og Óbrinnishólhraun, njóta sérstakrar verndar skv. náttúruverndarlögum (nr. 60/2013). Selhraun er tiltölulega slétt helluhraun með hraunbollum og rishryggum, en Óbrinnishólhraun er apalhraun með úfnu og grófgerðu yfirborði.

Náttúrufræðistofnun leggur til að hraununum verði hlíft við hverskonar raski á grundvelli náttúruverndarlaga um sérstaka vernd, að um gamla þjóðleið er að ræða og vegna þess rasks sem verður á gróðri og yfirborði hrauna með lagningu á 3 m breiðum og 40 cm háum reiðstíg. Reikna má með að grús í undirlagi komi til með að dreifast út fyrir stíginn. Þá má reikna með að raskið verði mun meira í Óbrinnishólhrauni þar sem yfirborðið er grófgert og úfið, en ekki er vitað hvernig staðið verður að framkvæmdinni á þessum hluta reiðstígarins.

Náttúrufræðistofnun er ekki kunnugt um hvort einhver starfsemi er á iðnaðarsvæðinu sunnan við Stórhöfða, en bendir á að farsælla væri að nýta núverandi veg að iðnaðarsvæðinu sem reiðstíg og lágmarka með því frekara rask á hraunum sem njóta sérstakrar verndar.

Virðingarfyllst,

Lovísa Ásbjörnsdóttir

.....  
Náttúrufræðistofnun Íslands / Icelandic Institute of Natural History

Urriðaholtsstræti 6-8, 220 Garðabær.

Sími/Tel: (354) 5 900 500.

[www.ni.is](http://www.ni.is) (<https://eur01.safelinks.protection.outlook.com/?url=http%3A%2F%2Fwww.ni.is%2F&data=04%7C01%7Csigmar.metusalemsson%40efla.is%7C84a7452e3a304557d78408d997b9123a%7C2335d9ba1c704058a8ae0dbf4f1d91c5%7C1%7C1%7C637707643402188605%7CUnknown%7CTWFpbGZsb3d8eyJWljiMC4wLjAwMDAiLCJQIjoiV2luMzliLjBjTil6Ik1haWwiLCJXVCi6Mn0%3D%7C3000&sdata=ILEjdR0Hqll1ckP%2FSWTUnR3sqdR6LQvynkSLRny%2BdfM%3D&reserved=0>)



NÁTTÚRUFRAÐISTOFNUN ÍSLANDS

---

**From:** "Berglind Guðmundsdóttir" <berglindg@hafnarfjordur.is>  
**To:** "Móttaka - NI" <Mottaka@ni.is>  
**CC:**  
**Subject:** FW: Framkvæmdaleyfi, umsögn .  
**Date:** 9.5.2022 16:27:00

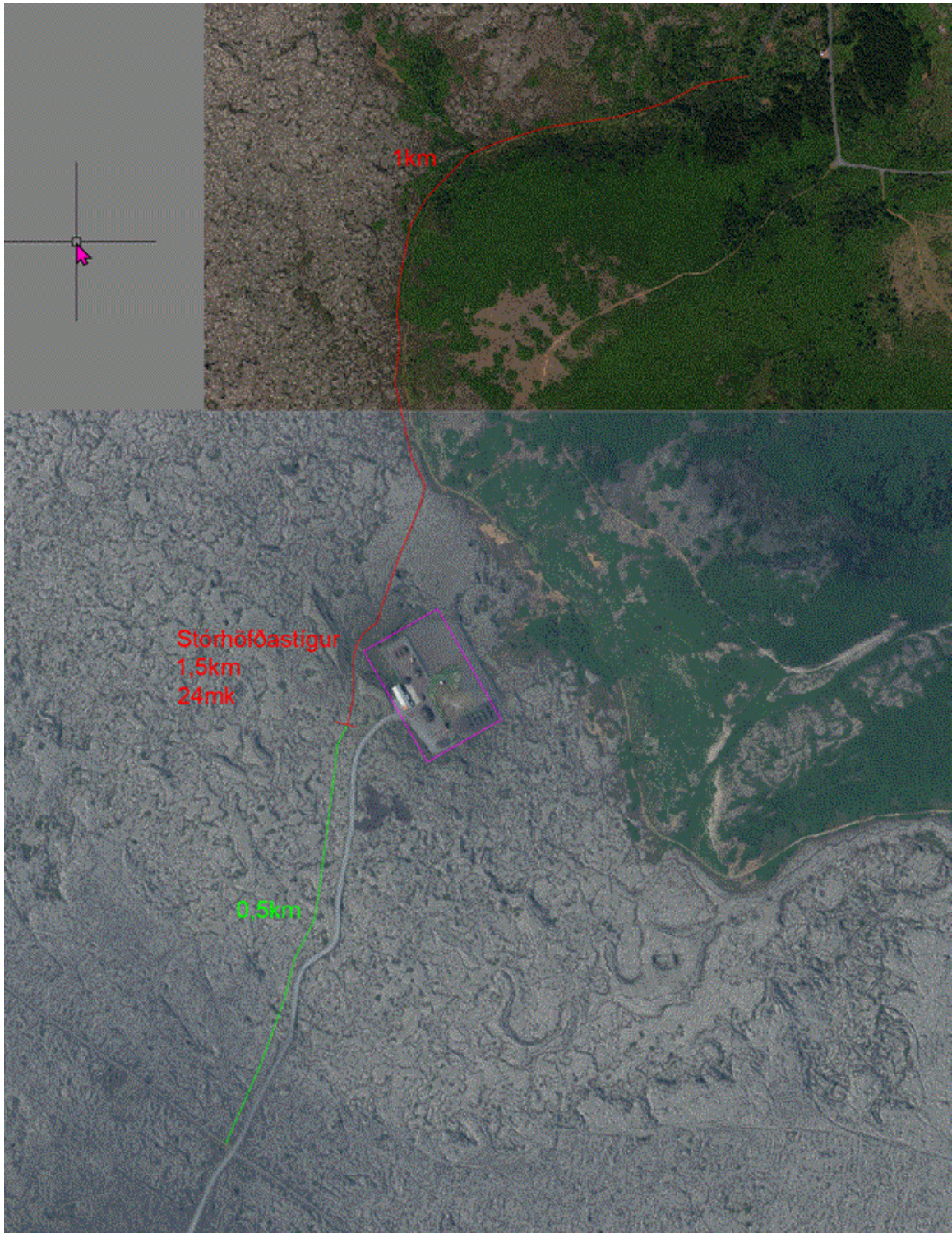
Góðan daginn, fyrirbyggur að gera reiðstíga í samræmi við aðalskipulag Hafnarfjarðar og gefið hefur verið út framkvæmdaleyfi í samræmi við það skv. þessari grein:

7. gr.

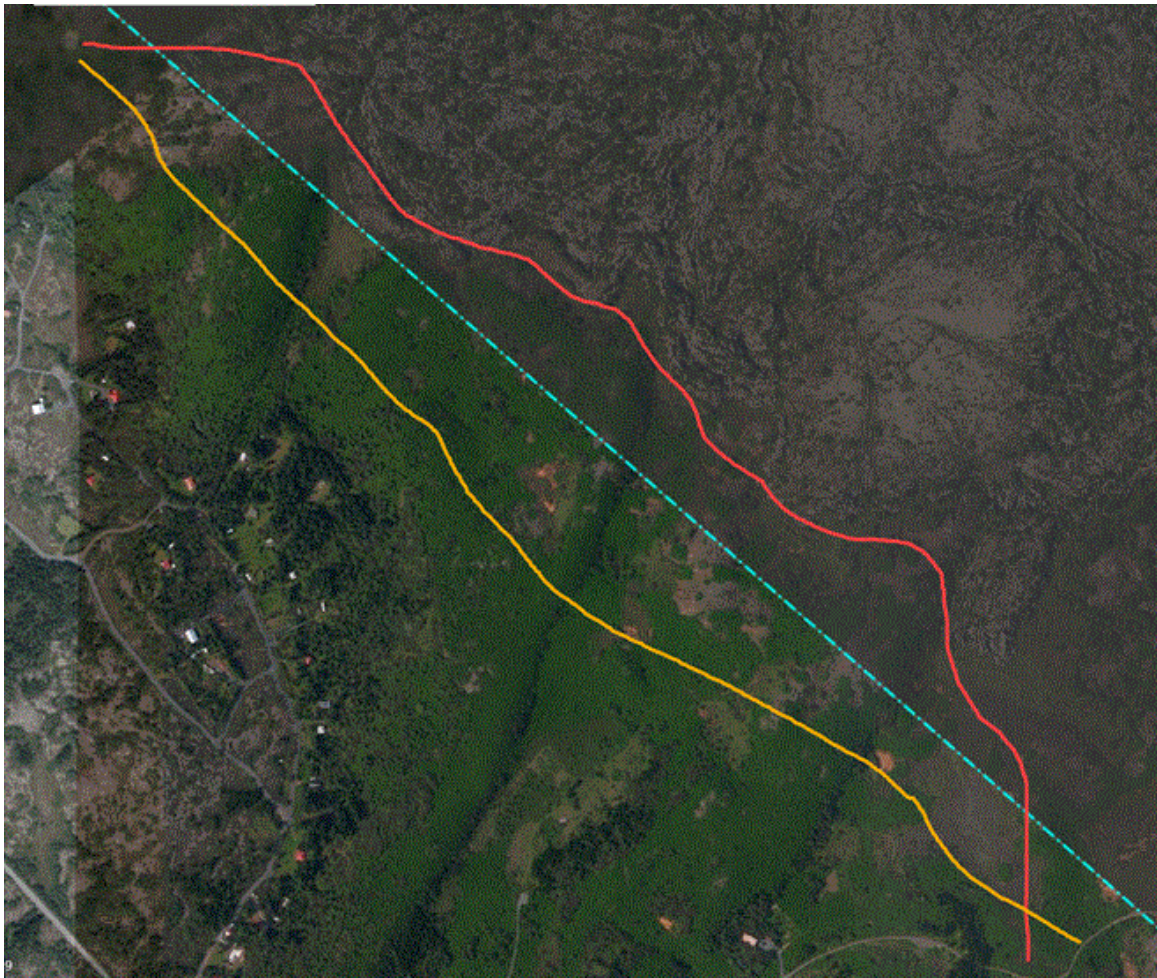
*Gögn vegna framkvæmdaleyfisumsóknar.*

Framkvæmdaleyfi skal vera gefið út á grundvelli deiliskipulags. Heimilt er þó að veita framkvæmdaleyfi á grundvelli **aðalskipulags**, ef í aðalskipulaginu er gerð grein fyrir framkvæmdinni og fjallað á ítarlegan hátt um umfang, frágang, áhrif hennar á umhverfið og annað það sem við á.

Stígurinn er að hluta til að fara yfir hraun sem nýtur verndar samkvæmt náttúruverndarlögum, Óskað er eftir að Náttúrufræðistofnun gefi umsögn innan 2 vikna frá þessum tölvupósti.



Þetta er Stórhöfðastígur.



Þetta er stígurinn í Sléttuhlíð, gul lína.

Læt aðalskipulagið fylgja með, það er etv, auðveldara að átta sig á staðsetningunni þar.

<http://skipulagsaaetlanir.skipulagsstofnun.is/skipulagvefur/DisplayDoc.aspx?itemid=04635454244322943268> (<http://skipulagsaaetlanir.skipulagsstofnun.is/skipulagvefur/DisplayDoc.aspx?itemid=04635454244322943268>)

Kveðja,

**Berglind Guðmundsdóttir**

landslagsarkitekt

Umhverfis- og skipulagssvið

Norðrhella 2

[berglindg@hafnarfjordur.is](mailto:berglindg@hafnarfjordur.is)  
(<mailto:berglindg@hafnarfjordur.is>)

585 5500/ 664 5619



[www.hafnarfjordur.is](http://www.hafnarfjordur.is)  
(<http://www.hafnarfjordur.is/>)

## Viðhengi

image004.png (9 KB)

image005.png (39 KB)

image006.png (11 KB)

image002.png (732 KB)

image001.png (1 MB)

image003.jpg (2 KB)