

Skipulagsstofnun
b.t. Sigurðar Ásbjörnssonar
Borgartún 7b
105 REYKJAVÍK

Garðabær, 8. mars 2022
Málsnúmer: 202202-0010
LA

Efni: Umsögn um matsskyldu vatnsmiðlunar í Fáskrúð í Dalabyggð.

Vísað er til tölvupósts frá Skipulagsstofnun, dags. 7. febrúar 2021, þar sem óskað er eftir umsögn Náttúrufræðistofnunar Íslands um hvort tilkynnt framkvæmd um vatnsmiðlun í Fáskrúð (Hvanná) í Dalabyggð eigi að fara í mat á umhverfisáhrifum. Náttúrufræðistofnun hefur kynnt sér gögn með tilkynningunni og vill koma eftirfarandi athugasemdum á framfæri:

Tilgangur framkvæmdar er að miðla rennsli Hvannár í Fáskrúð til að tryggja hagstæðara vatnafar í júlí og ágúst, sérstaklega fyrir laxfisk. Með því á að fást blómlegri og skemmtilegri laxveiðiá samkvæmt framkvæmdaaðila.

Í greinargerðinni kemur fram að sumrin 2019 og 2021 var þurrkatíð sem olli vandræðum í ánni þar sem laxar gengu ekki upp í ána fyrir en um haustið.

Fyrirhuguð framkvæmd felur í sér byggingu stíflu og myndunar 0,58 km² lóns með hæsta rekstrarvatnsborð 215 m yfir sjávarmáli og lónrýmd 1,85 Gl eins og að framan er lýst. Möguleiki er á að síðar verði sótt um breytingu á hæð stíflunnar, þannig að hæsta rekstrarvatnsborð verði 216 m yfir sjó en þá yrði stíflan allt að 11 m yfir núverandi árbotni, 281 m löng og um 8.300 m³ að rúmtaki. Við hærri vatnsstöðu yrði lónið um 0,64 km² að flatarmáli og 2,46 Gl (2,46 milljón m³) að rúmmáli.

Á Laxárdalsheiði eru vel gróin heiðalönd og mikið af vötnum og öðru votlendi. Heiðin er fremur flatlend en fell og fjöll rísa nyrst og syðst á svæðinu. Veiði er víða í vötnum, bæði urriði og bleikja, og sauðfé gengur til beitar á heiðinni. Fyrirhugað lónstæði er innan svæðis á B-hluta náttúruminjaskrá sem Náttúrufræðistofnun gerði tillögu um árið 2018 vegna alþjóðlega mikilvægs varpsvæðis álfatar og himbrima <https://www.ni.is/greinar/ve-laxardalsheidi>.

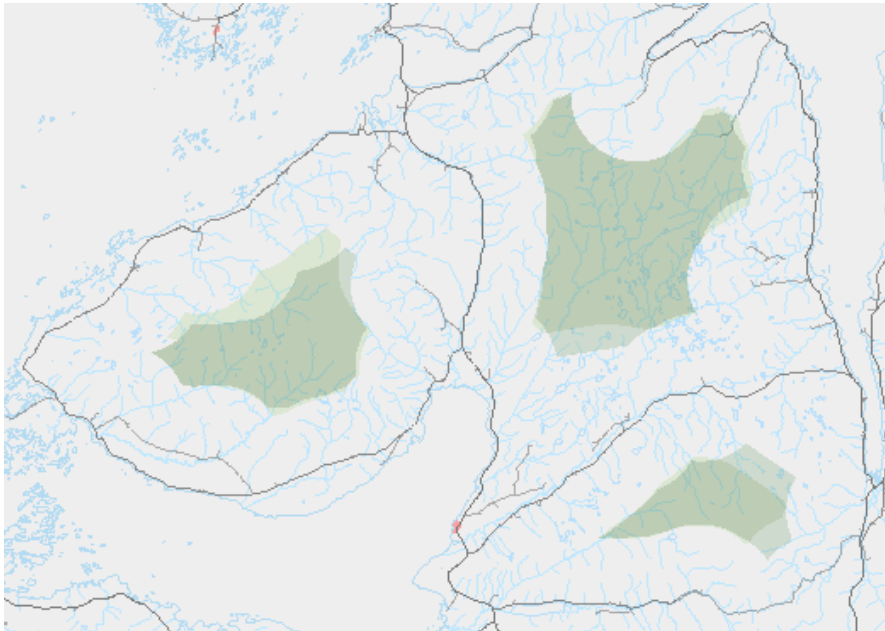
Votlendi við ármót Hvannár og Stikukvíslar njóta sérstakrar verndar samkvæmt 61. gr. náttúruverndarlaga. Fossar í Fáskrúð, Katlafossar og Skrúður, njóta einnig verndar sömu greinar, en vatnsmiðlun ofan við fossana gæti haft áhrif á þá.

Jarðminjar á Laxárdalsheiði eru ekki vel þekktar. Laus jarðlög hylja berggrunninn að hluta en magn þeirra er óþekkt. Ummerki ísaldarjökuls má sjá á jökulsorfnunum og -rákuðum klöppum.

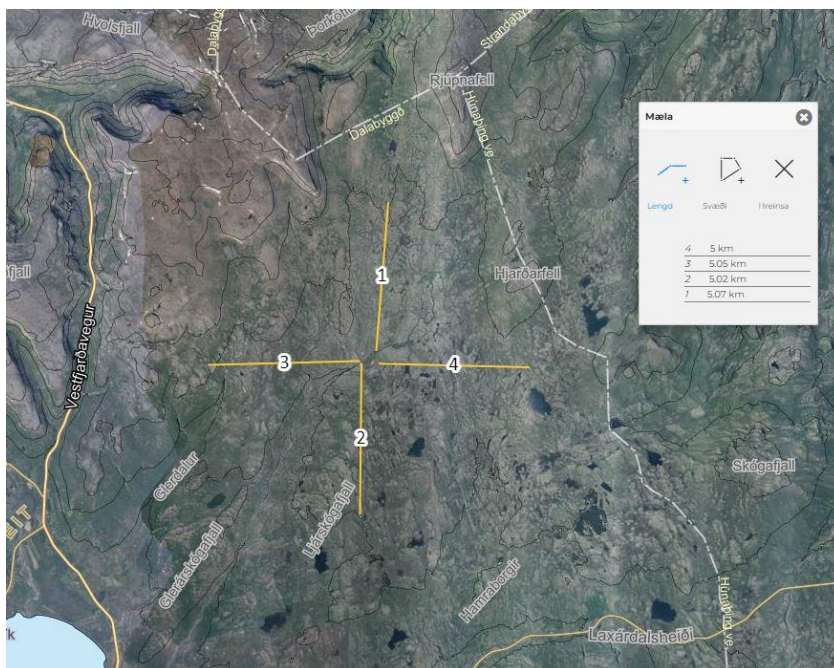
Samkvæmt skilgreiningu náttúruverndarlaga um óbyggt víðerni þá er um 210 km² svæði á Laxárdalsheiði sem flokkast sem óbyggt víðerni. Fyrirhuguð framkvæmd mun skerða þessi víðerni þannig að þau koma varla til með að uppfylla lengur skilyrði náttúruverndarlaga um 25 km² lágmarksstærð. Ljóst er að 10 m (eða 11 m) há stífla, ásamt miðlunarlóni, mun sjást



víða að á tiltölulega flatri Laxárdalsheiðinni. Skerðing á óbyggðum víðernum á Íslandi er verulegt áhyggjuefni þar sem þeim fer fækkandi og þau eru orðin fágæt í Evrópu.

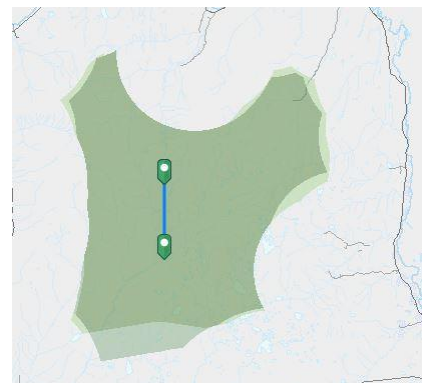


Kort yfir óbyggð víðerni í Dalasýslu samkvæmt skilgreiningu náttúruverndarlaga.



Loftmynd (map.is) sem sýnir 5 km áhrif miðlunarlóns á óbyggð víðerni á Laxárdalsheiði.

Á kortinu fyrir neðan er dregin ca. 5 km lína frá jarðvegsstíflu til norðurs, til samanburðar við afmarkað svæði víðernis sem sýnir hvernig framkvæmdin hefur mikil áhrif á víðernið.



Margt er óljóst varðandi fyrirhugaða framkvæmd sem þarf að gera betur grein fyrir. Má þar nefna:

- Hversu mikið vatnsrennsli er í Hvanná ásamt Stikukvísl (eða Köldukvísl? en bæði þessi örnefni koma fyrir í tilkynningu) sem einnig rennur í Fáskrúð?
- Hversu langan tíma er áætlað að það taki að fylla 5800 ha miðlunarlón og hvaða áhrif hefur það á Fáskrúð og fossa árinna?
- Gera þarf grein fyrir mögulegri lágmarks vatnshæð í miðlunarlóninu t.d. í þurrkatíð
- Gera grein fyrir áhrifum jarðvegsfoks úr lónbökkum þegar lítið vatn er í lóninu og jarðvegsrofs vegna þessa
- Hver eru áhrif framkvæmdar á lífríki á Laxárdalsheiði, svo sem fuglalíf, vatnalíf og landdýr t.d. refi?
- Gera þarf betur grein fyrir efnistökusvæðum og efnispörf bæði er varðar efni í jarðvegsstífluna og efni í vegslóða.
- Skoða þarf áformin í samhengi við önnur áform í nágrenninu sem rýra verndargildi víðerna og búsvæða fugla á Laxárdalsheiði, einkum áform um vindorkugarða við Hróðnýjarstaði og í Sólheimum. Mikilvægt er að rýna í sammögnunaráhrifin.

Hér er um að ræða framkvæmd sem skaðar verndargildi náttúruminja sem eru á mikilvægu fuglasvæði og svæði sem tilnefnt hefur verið á B-hluta svæði framkvæmdaráætlunar, hún skerðir ómetanleg óbyggð víðerni sem eru fágæt í Evrópu og ekki er séð að framkvæmdin sé nauðsynleg vegna almannahagsmuna.

Út frá því sem fram hefur komið er það mat Náttúrufræðistofnunar Íslands að framkvæmdin sé matsskyld.

Virðingarfyllst,



Snorri Sigurðsson
Sviðsstjóri náttúruverndar
Náttúrufræðistofnun Íslands

