

Skipulagsstofnun
Jóhanna Hrund Einarsdóttir
Borgartún 7b
105 REYKJAVÍK

Garðabær, 21. mars 2024
Málsnúmer: 202402-0074
LA/SS

Efni: Umsögn um matsskyldu á hitastigulsholu á Þeistareykjum

Vísað er í tölvubréf frá Skipulagsstofnun sem barst gegnum Skipulagsgátt þann 22. febrúar 2024, þar sem óskað er eftir umsögn Náttúrufræðistofnunar Íslands um matsskyldu framkvæmdar Landsvirkjunar vegna borun hitastigulsholu sunnan við Bæjarfjall á Þeistareykjum.

Framkvæmdin felur í sér lagningu vegslóða, 400 m² borteig og 1000 m djúpa borholu. Um er að ræða rannsóknarborholu með það í huga að útvíkka vinnslusvæði til suðurs og stækka vinnslugetu Þeistareykjavirkjunar.

Náttúrufræðistofnun hefur kynnt sér gögn um tilkynnta framkvæmd og vill koma eftirfarandi athugasemdum á framfæri:

Bæjarfjall er formfagurt móbergsfjall og umhverfi þess er að mestu óraskað. Lagning vegslóða (moldarslóða) og 400 m² borplan í 392 m hæð yfir sjó mun hafa áhrif á ásýnd fjallsins og landslag svæðisins til frambúðar. Ef svæðið verður metið hæft til jarðvarmanýtingar mun sú nýting leiða af sér mikið óafturkræft rask og hafa mikil ásýndaráhrif.

Fyrirhuguð rannsóknarborhola er utan við afmarkað orkuvinnslusvæði (iðnaðarsvæði) á Aðalskipulagi Þingeyjarsveitar og einnig utan við deiliskipulag Þeistareykjavirkjunar frá 2012 en sveitarstjórn Þingeyjarsveitar samþykkti beiðni Landsvirkjunar um hitastigulsholu á Þeistareykjum í júní 2023. Ef stefnt verður að orkuvinnslu sunnan við Bæjarfjall verður þörf á að stækka orkuvinnslusvæðið töluvert mikið til suðurs á skipulagi.

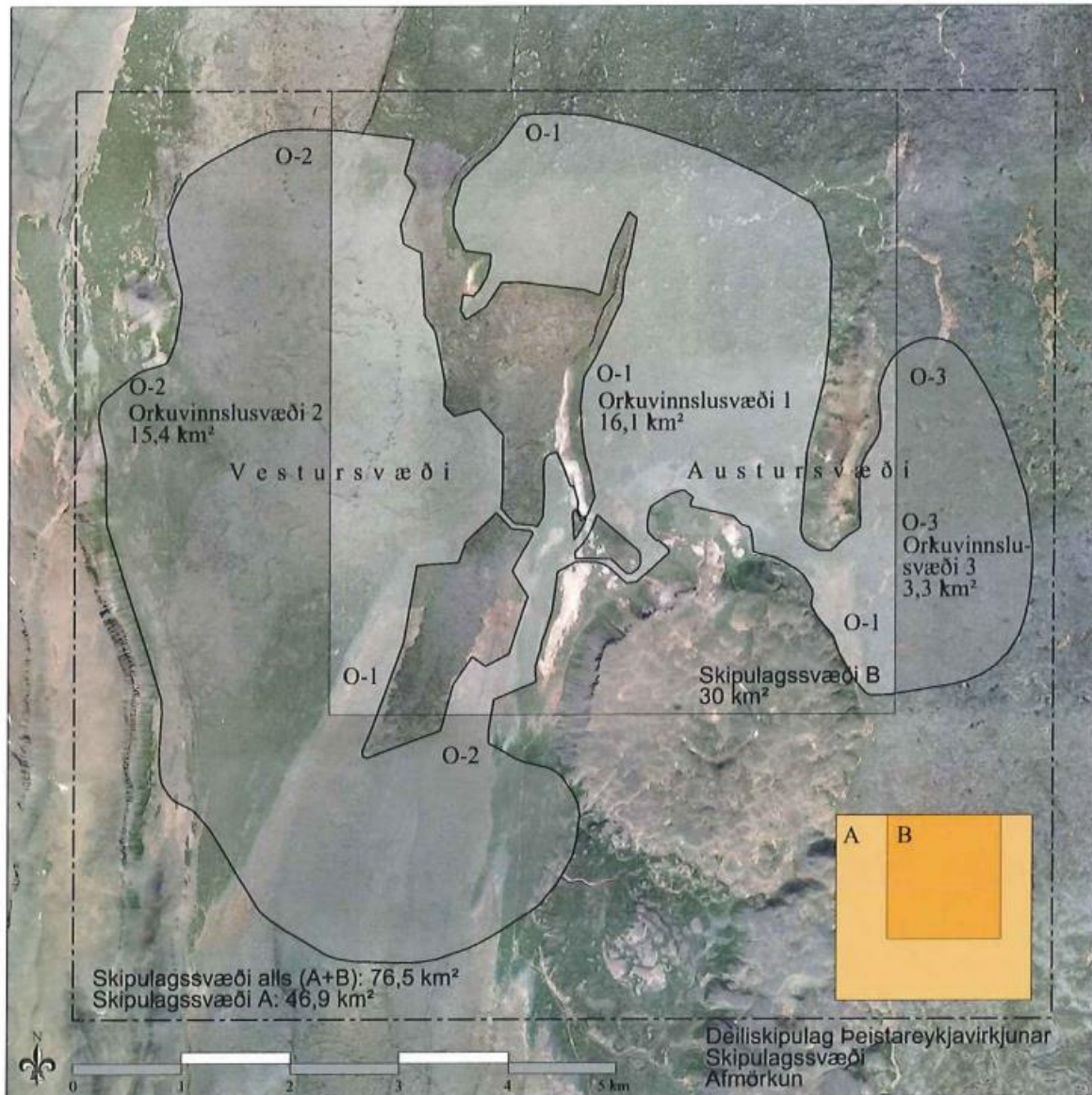
Hitastigulsholan ein og sér mun valda töluverðu raski og ásýndaráhrifum eins og áður hefur komið fram en tæplega af þeim toga að þörf sé á mati á umhverfisáhrifum, sérstaklega ef tilgreind áform um hönnun, legu mannvirkja og frágang ganga eftir en það er afar brýnt að mótvægisáðgerðir gegn raski og ásýndaráhrifum fari fram eins og hægt er. Ef stefnt verður að frekari jarðvarmanýtingu á svæðinu og tilheyrandi stækkun á orkuvinnslusvæði á Þeistareykjum þarf tvímælalaust að fara fram ítarlegt umhverfismat.

Virðingarfyllst,

Lovisa Ásbjörnsdóttir

Lovisa Ásbjörnsdóttir
Jarðfræðingur, Náttúruverndarsvið





Mynd 1.3. Áfangaskipting deiliskipulagsins, skipulagssvæði A og B.

Heimild: Deiliskipulag Þeistareykjavirkjunar, Þingeyjarsveit 2012.

